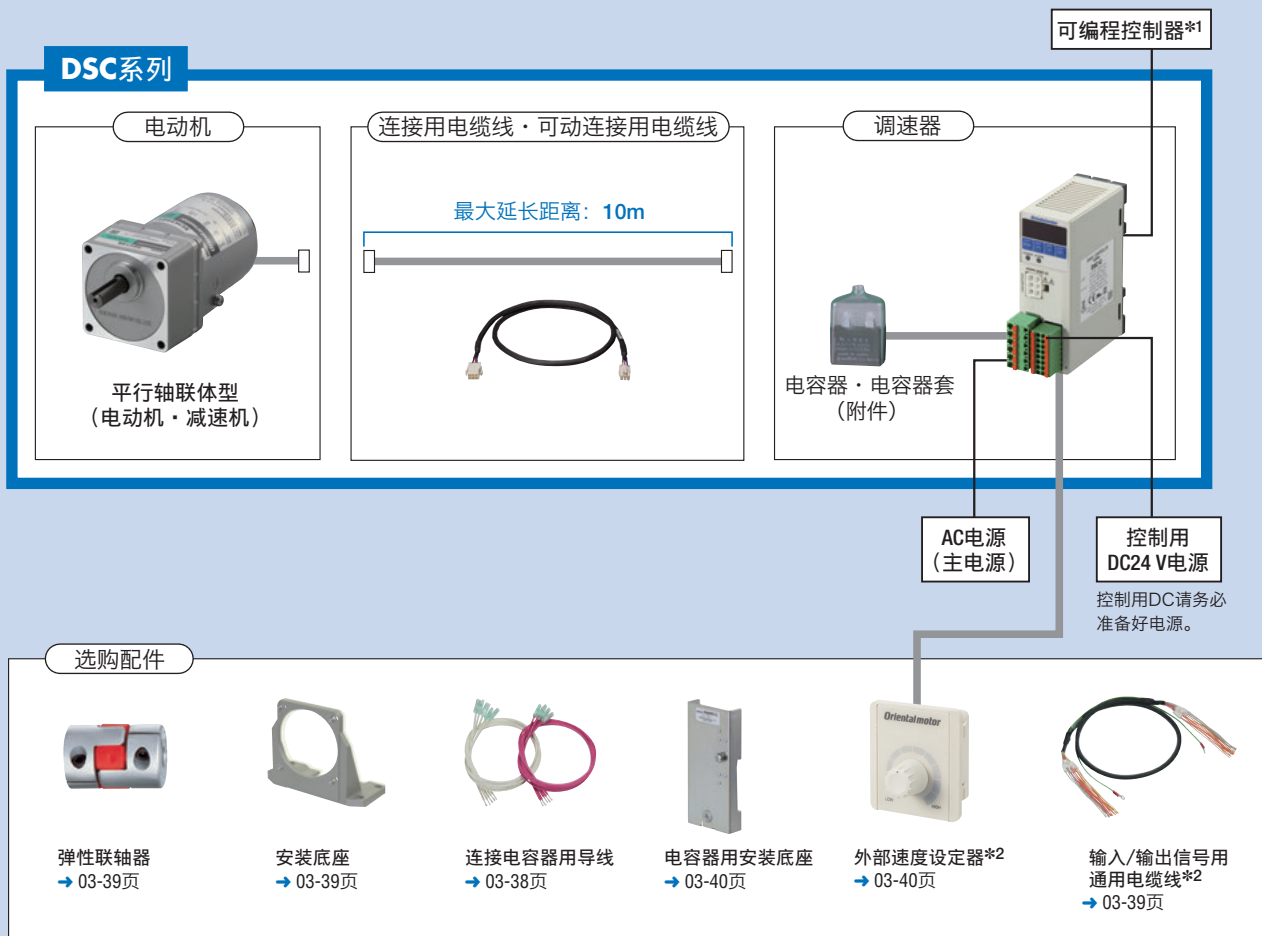


系统构成

电动机、调速器、连接用电缆线另行购置。



*1 请用户另行准备。
*2 外部速度设定器 (PAVR2-20K) 与输入/输出信号用通用电缆线不能一起使用。

●系统构成价格范例

DSC系列			另售			
电动机 平行轴联体型 SCM425EC-25	调速器 DSCD25EC	连接用电缆线 (5m) CC05SC	+	<table border="1"> <tr> <td>安装底座 SOL4M6F</td> <td>弹性联轴器 MCL401515</td> </tr> </table>	安装底座 SOL4M6F	弹性联轴器 MCL401515
安装底座 SOL4M6F	弹性联轴器 MCL401515					

●上述系统构成仅为一个示例，也可依需要设计其他各种组合。

AC小型标准电动机

KII/KIIS系列

AC调速电动机

US2系列

DSC系列

无刷电动机

BMU系列

BLE2系列

αSTEP

无需电池
绝对式编码器
AZ系列

步进电动机

2相·5相
PKP系列

电动传动装置
搭载αSTEP-AZ

电动滑台/电动缸
EAS/EAC系列

电动滑台
EVS系列

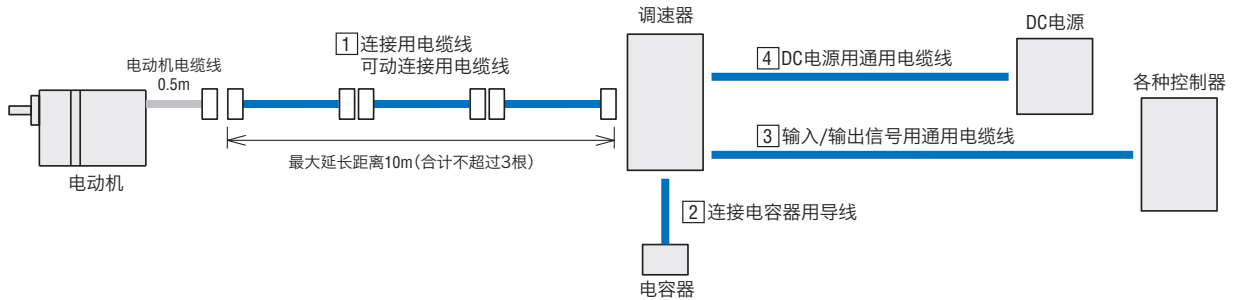
小型电动直线传动装置
DRS2系列

中空旋转式传动装置
DGII系列

选购配件 (另售)

电缆线

● 电缆线的系统构成



1 连接用电缆线 可动连接用电缆线

为电动机和调速器之间的连接电缆线。连接到产品上使用时，电缆线最大延长距离请设为10m（合计不超过3根）。如需要反复弯曲电缆线，请使用可动连接用电缆线。

● 种类

◇ 连接用电缆线 标准型用 (CC_SC)

品名	长度L (m)
CC01SC	1
CC02SC	2
CC03SC	3
CC05SC	5
CC10SC	10



◇ 连接用电缆线 带电磁制动型用 (CC_SCM)

品名	长度L (m)
CC01SCM	1
CC02SCM	2
CC03SCM	3
CC05SCM	5
CC10SCM	10



◇ 可动连接用电缆线 标准型用 (CC_SCR)

品名	长度L (m)
CC01SCR	1
CC02SCR	2
CC03SCR	3
CC05SCR	5
CC10SCR	10



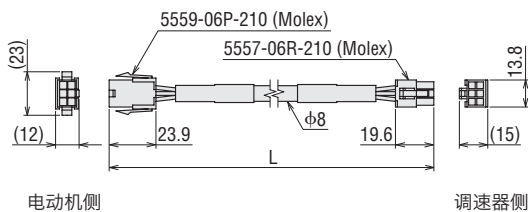
◇ 可动连接用电缆线 带电磁制动型用 (CC_SCMR)

品名	长度L (m)
CC01SCMR	1
CC02SCMR	2
CC03SCMR	3
CC05SCMR	5
CC10SCMR	10

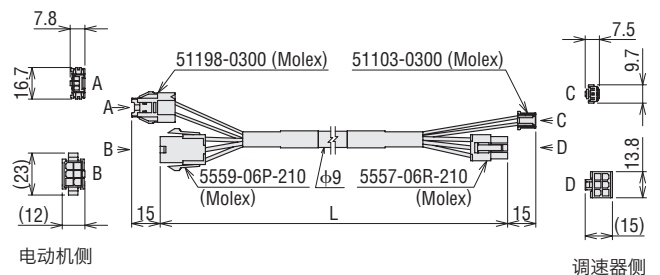


● 外形图 (单位 mm)

◇ 标准型用



◇ 带电磁制动型用

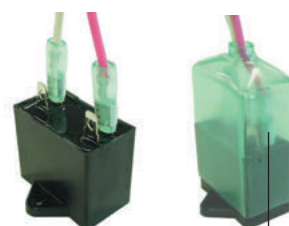
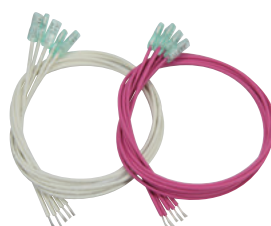


2 连接电容器用导线

可直接连接到电容器端子上的带端子导线。

● 种类

品名	套件内容
LCCN0510	白色：5根 红色：5根



请同时使用电容器套。

使用范例

3 输入/输出信号用通用电缆线

便于连接调速器输入/输出信号的电缆线。
备有最长2m的电缆线。



品名	长度 (m)
CC16D005B-1	0.5
CC16D010B-1	1
CC16D015B-1	1.5
CC16D020B-1	2

●输入/输出信号用通用电缆线还备有芯数分别为6芯 (CC06D□B-1)、10芯 (CC10D□B-1)、12芯 (CC12D□B-1) 的产品。请根据用户所使用功能选择最合适芯数的电缆线。产品的详细信息请参阅本公司官方网站。

4 DC电源用通用电缆线

连接调速器与DC电源的电缆线。

●种类

品名	长度 (m)
CC02D005-3	0.5
CC02D010-3	1
CC02D015-3	1.5
CC02D020-3	2
CC02D050-3	5



弹性联轴器

为连接电动机、减速机轴与被动轴的夹钳型联轴器。
只要选定了减速机，即可选定相应的联轴器。

●联轴器也可用于圆轴型产品。请选用与电动机转轴相同内径尺寸的联轴器。

●平行轴联体型

适用产品	负载种类	联轴器类型
SCM26	均匀负载	MCL30
	冲击负载	
SCM315	均匀负载	MCL30
	冲击负载	MCL40
SCM425	均匀负载	MCL40
	冲击负载	MCL55
SCM540 SCM560 SCM590	均匀负载	MCL55
	冲击负载	



电动机、减速机安装底座

便于安装及固定电动机、减速机的专用安装底座。

品名	适用产品
SOL2M4F	SCM26 圆轴型
SOL3M5F	SCM26 平行轴联体型
SOL3M6F	SCM315 圆轴型
SOL4M5F	SCM315 平行轴联体型
SOL4M6F	SCM425 圆轴型
SOL5M6F	SCM425 平行轴联体型
SOL5M8F	SCM540、SCM560、SCM590 圆轴型
	SCM540、SCM560、SCM590 平行轴联体型



AC小型标准电动机

KII/KIIS系列

AC调速电动机

US2系列

DSC系列

无刷电动机

BMU系列

BLE2系列

αSTEP

无需电池
绝对式编码器
AZ系列

步进电动机

2相·5相
PKP系列

电动传动装置
搭载αSTEP-AZ

电动滑台/电动缸
EAS/EAC系列

电动滑台
EVS系列

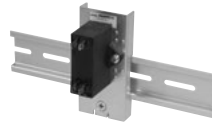
小型电动直线传动装置
DRS2系列

中空旋转式传动装置
DGII系列

电容器用安装底座

可将电容器安装到DIN导轨上。
材质：SPCC
表面处理：三价铬酸盐处理

◇ 品名：**PADP01C**



< 使用示例 >

外部速度设定器

● 特征

- 可调节转速和转矩的可变电阻器。
- 快捷安装
不使用工具，嵌入安装孔即可。
可拆卸。
- 配线简单
配有端子台，可直接连接导线，无需焊接。
提高配线效率。



● 种类

品名

PAVR2-20K

全套产品中包含下列各项单件。
外部速度设定器、使用说明书

【请注意】

- 外部速度设定器 (**PAVR2-20K**) 不能与输入/输出信号用通用电缆线一起使用。

● 规格

电阻 : 0~20kΩ
 额定功率 : 0.05W
 电阻变化特性 : B curve

● 适用导线尺寸

AWG22~18(0.3~0.75mm²)



《正面》



《背面》